

昭島市社会福祉協議会だより



第251号  
令和7年5月15日号



昭島社協公式 X

発行  
社会福祉法人  
昭島市社会福祉協議会  
〒196-0015  
昭島市昭和町 4-7-1  
昭島市保健福祉センター 2階  
TEL.042-544-0388(代)  
FAX.042-543-0003

昭島社協 HP  
https://acsw.jp



昭島市社会福祉協議会(昭島社協)は市民の参加と協力によって運営されている、福祉を進める民間の団体です。

# 昭島市ファミリー・サポート・センター

## 地域の子育てをお手伝い

～人と人を結ぶ子育て支援～



詳しくはこちら

### 子育てや援助のコツが学べます

- ・救命講習(AED含む)
- ・ステップアップ講習 など

### 安心して活動できます

補償保険に加入しています。  
万が一のけがや事故にも安心です。



### 昭島の子育てを支えます

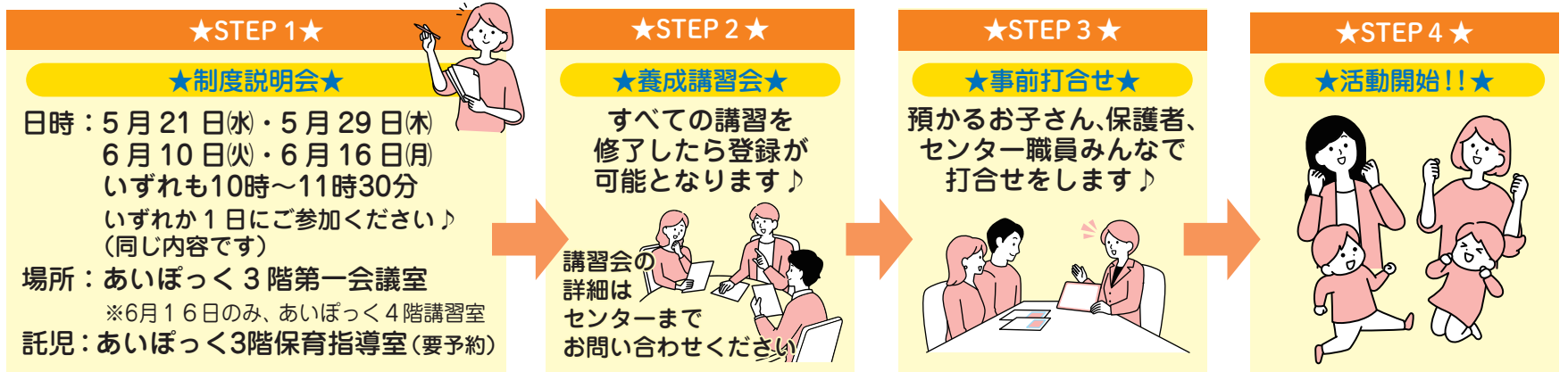
生後2カ月から小学校6年生までの  
子どものサポートです。

### 会員の交流を行っています

会員同士の交流会で、気の合う仲間が  
見つかる方も多くいます。

## 協力会員募集中

～協力会員になるための入会から活動までの流れ♪～



子育て中の方も、協力会員としての登録大歓迎です♪

実際にファミリー・サポートを利用しながら、協力会員として活動されている方(両会員)もいます♪

養成講習会では、子どもの発達等専門の先生から学ぶことができ、実際に子育て中の方からも、「参加して良かった」との声がありました。また、講習中のお子さんのお預かりも行っています。

### 目次

- 1面 ファミサポ協力会員募集/昭島社協移転のお知らせ
- 2面 令和7年度 昭島市社会福祉協議会の取り組み/令和6年度表彰委員会ご報告/ご寄付ありがとうございました
- 3面 こんにちは「地域福祉・後見支援センターあきしま」です!/無料法律相談/昭島市学習サロン/昭島ふれあいほっとサロン
- 4面 ボランティア情報

昭島市保健福祉センター(あいぼっく)は、大規模改修工事のため、令和8年2月24日から令和10年3月(予定)まで休館になります(あいぼっく内会議室等の利用は令和7年12月25日まで)。

休館に伴い、昭島市社会福祉協議会も移転になります。昭島社協事務所の移転先は、昭島市と協議を進めており、ボランティア活動室は市立拝島会館内に移転することが決まりました。

昭島社協事務所の移転先や今後の移転スケジュール等については、決まり次第、「広報ふれあい」やHP等でお知らせします。

### 昭島社協移転のお知らせ

## 協力会員さんの声

育児にがんばる人をサポートしたくて協力会員になりました。毎回、こどもの笑顔に癒されています。

養成講習会では、子どもを預かる大切さを教えていただきました。

養成講習会を受講してみて、子育て中にも役立つことがたくさんありました!!

講師の先生方から最新の情報を頂き、昔と今の違いに驚きの連続でした。

# 令和7年度 昭島市社会福祉協議会の取り組み

## 地域づくりの支援

### ○地域の居場所づくり

顔の見える関係を築くため、地域で子どもや高齢者、障害者（児）など、誰もが気軽に利用できるサロン活動を推進します。

### ○ボランティアセンターの運営

若い人から高齢者までボランティア活動や市民活動の輪を広げるために、ボランティアセンターの運営を通して活動を支援します。



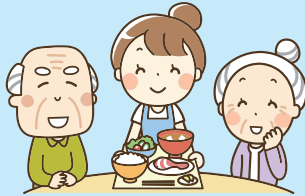
## 自立の支援

### ○地域福祉権利擁護事業

認知症や障害などで判断能力に不安を抱える方が、地域で自立した生活が送れるよう、福祉サービスの利用や金銭管理を支援します。

### ○成年後見制度の利用支援

判断能力が十分でないことにより、自らの財産管理や日常生活を営むことが困難な方に対し、相談対応や家庭裁判所への申し立てなど、成年後見制度の利用につなげる支援を行います。



## 日常生活の支援

### ○くじらほっとサービス

けがや病気、高齢などにより家事ができない方を、地域の協力員が有償で支援します。

### ○ファミリー・サポート・センター（ファミサポ）

お子さんの送迎やお預かりを、保護者に代わって地域の協力会員が有償で支援します。



昭島社協は、基本理念に掲げた「支えあいのまちづくり」を実現するため、市民や関係機関等の皆様、行政と連携を図る中で、地域福祉のさらなる向上に取り組んでいきます。

## 重点事業

### ○「地域福祉活動計画」の着実な推進

「昭島市地域福祉活動計画（あきしま支えあいほっとプラン）」に基づき、子どもや高齢者、障害のある方もない方も、すべての人が社会から孤立することなく、暮らしていくことのできるまちづくりを目指します。

### ○生活困窮者支援等のための地域づくりと生活支援体制の整備

「地域のつながりが生まれる場」として、サロン活動の普及・促進を図るとともに、地域福祉コーディネーターや生活支援コーディネーターの活動を通して、地域共生社会の実現を目指してまいります。

また、地域や関係機関等の皆様と連携し、身近な地域課題の発見・解決に努めます。

### ○地域福祉・後見支援センターあきしまの運営

認知症や障害等で、判断能力の低下などにより日常生活を送るうえで不安や困難を抱える方が、地域において自立した生活が送れるよう、福祉サービスの利用や金銭管理を支援します。

また、「成年後見制度利用促進法」に基づく「中核機関」として、市と連携して本制度の利用促進に向けた取り組みを推進します。

### ○あきしま福祉作業所の管理・運営

安定した受注先の確保と自主生産品の販路の拡大などによる工賃向上に努め、利用者の自立を支援します。

また、令和5年度に策定した「福祉作業所長寿命化計画」に基づき、予防保全的な修繕を実施するなど、施設の長寿命化に資する取組を進めてまいります。

### ○財源の確保

貴重な自主財源である「会費」、「寄付金」について、市民や団体、企業など多くの皆様方に当社協の事業等にご賛同いただけるよう、周知・広報に努めます。

また、募金活動への取り組み強化や、昭島社協で管理する自動販売機の設置箇所拡充に努めるなど、財源の確保を図ります。

（順不同・敬称略）

渡辺 厚志	120,000 円	日本航空電子工業 労働組合	164,543 円
高篠 恵之	100,000 円	東京昭島ロータリークラブ	100,000 円
フォスター電機(株) フォスター電機(株) 従業員一同	296,278 円	その他匿名2名	300,000 円

※対象期間 令和6年3月から令和7年2月まで

令和6年度表彰委員会「報告」  
対象期間中（※）に10万円以上のご寄付をいただいた方へ感謝状を贈呈いたします。心よりお礼申し上げます。

## ご寄付ありがとうございました（順不同・敬称略）2月・3月分として

**2月分：**河辺信子=5,000円、渡辺厚志=10,000円、関 剛=5,000円、本庄祐一=10,000円、昭島幼稚園父母会=30,000円、匿名4件=59,052円（うち20,000円=ファミサポのために）

**3月分：**河辺信子=5,000円、渡辺厚志=10,000円、関 剛=5,000円、本庄幸子=10,000円、窓口募金箱=6,600円、昭和の森 芸術文化振興会=7,862円、バックアップ隊（ボランティアフェスティバル売上金）=27,600円、匿名4件=35,290円

※お願い…募金箱を設置させていただける商店・スーパー・事業所を募集しております。

詳細は昭島市社会福祉協議会までご連絡をお願いします。TEL.042(544)0388（昭島社協 総務係）

担当 昭島社協 総務係

▽掲載料金  
（年間）1コマ 120,000円  
▽掲載サイズ 1コマ縦6cm 横6cm  
▽発行 奇数月の15日  
（但し7月は1日発行）

ふれあい広告募集  
社会福祉協議会の広報は市内全世帯配布で、年6回発行しています。幅広く社会福祉協議会の事業について掲載しています。

## 地域に根差して54年

あらゆる印刷承ります

# 河辺印刷株式会社

〒196-0034  
東京都昭島市玉川町1-17-4  
TEL:042-541-3850 FAX:042-544-7510  
E-mail:kawabe@kawabe-p.co.jp  
<https://www.kawabe-p.co.jp/>

公益社団法人

昭島市シルバー人材センター

会員に働きませんか？  
なって

## 会員募集中!!

- 昭島市内にお住まいの方
- 原則60歳以上の方
- 健康で働く意欲のある方



住所 昭島市昭和町一丁目6番11号2階  
電話 042-544-7060 FAX 042-543-9272

かわせエレクトーン教室  
生徒募集中

体験レッスン受付中

はじめての習いごとから  
大人の趣味まで  
音楽のある生活始めませんか  
レッスン日：月・火・木  
昭島市朝日町5丁目  
090-9954-8547  
mail>chieko.k.8547@gmail.com  
URL><https://kawase-ele.amebaownd.com>



# こんにちは「地域福祉・後見支援センターあきしま」です!

## 「身寄り問題」でお悩みの方へ

最近、「身寄り問題」という言葉をよく耳にします。頼れる身内の居ない方が、主に人生の後半において様々な困難にぶつかることを総称して「身寄り問題」と言います。

### 例えば:

- ・アパートを探しているが、高齢で頼れる親族がいいため契約を断られた。
- ・入院時に身元保証人を求められて困った。
- ・自分が死んだ後、葬儀や納骨をしてくれる人がいない。
- ・今は元気で人に頼らずに生活しているが、もっと年を重ねたらどうなってしまうのだろうか...

このような課題や心配事を抱える方は多いのではないのでしょうか。

近年、入院や施設入所時の身元保証や亡くなった後の諸々の手続きを親族に代わって支援する民間事業者が増えています。しかし、契約の内容が複雑なため、中にはよくわからないまま、民間事業者と契約し、思っていた以上に高額な費用がかかったとか、サービスの内容が、自分が思っていたものと違っていったという方もいらっしゃるようです。そのようなトラブルを避けるために、自分一人で抱え込まずに、誰かに相談してみましよう。

昭島市社会福祉協議会では、「身寄り問題」についてのご相談をお受けします。

自分に必要な支援は何なのか一緒に課題の整理をしたり、その課題は今の制度やサービスを組み合わせることで解決できるのか一緒に考えたり、あるいは、この事業者と契約したいのだが契約書の意味が分からないので見て欲しい、そんな相談でもお受けします。弁護士による専門相談日も

## 無料法律相談会のご案内

多摩パブリック法律事務所は「市民の法的駆け込み寺」として、東京弁護士会による支援のもと設立された都市型公設事務所です。

この度、弁護士による無料法律相談会を行います。お金のトラブル、不動産関係、相続、離婚、事業者向け法務、労働問題、刑事事件、債務整理など幅広い種類の案件を取り扱っていますので、お気軽にご相談ください。

- ▽日時 6月21日(土) 10時~16時
- ▽場所 多摩パブリック法律事務所 (立川市曙町2の34の7フアール イーストビル2階)
- ▽定員 32枠  
1枠30分
- ・1組あたり2名以内でお願いします。但し、当事務所のご利用が初めての方に限りさせていただきます。
- ▽予約受付 6月2日(月)から
- ▽受付時間 9時30分~17時 (土日祝日は除く)
- ▽予約電話 042-548(2)2450

## 「身寄り問題」に関する弁護士による専門相談日 開設のご案内

新たに設けました。まずはお気軽にお電話ください。

- ▽専門相談日 毎月第4金曜日
- ▽時間 一日3枠  
① 13時30分~14時20分  
② 14時30分~15時20分  
③ 15時30分~16時20分 (要予約)
- ▽担当 昭島社協 後見担当

## 昭島市学習サロン

昭島市内には全部で5つの学習サロンがあります。子ども居場所もかねた学習支援の場で、ボランティアによって運営されています。一人ひとりのペースに合わせて、自主学習の支援を行います。今年度も新しい参加者を募集しています。お気軽にお問い合わせください。

サロン名	曜日	場所	時間	対象	参加費
学習支援 ＆居場所	日曜日	緑会館 (緑町4の13の26)	午前 10時~12時	小学生 中学生 高校生	無料
	金曜日	あいぼっく4階 (昭和町4の7の1)	午後 5時30分~7時	小学生	無料
			午後 5時30分~8時	中学生 高校生	無料
	水曜日	昭文自治会館 (宮沢町512の13)	午後 5時30分~7時	小学生	無料
午後 5時30分~8時			中学生	無料	
学習支援	月曜日 木曜日	あいぼっく4階 (昭和町4の7の1)	午後 7時~8時30分	中学生 高校生	100円/月
	水曜日 土曜日		午後 5時~8時	小学5年生~ 中学3年生	無料

### ▽問合せ 昭島社協 地域支援係

昭島ふれあいほっとサロン

# ニュース

- NEWサロン 消しゴムハンコ
- ▽内容 消しゴムハンコとアートナイフ(カッター)を使い、花・動物等をほり、カレンダーなどいろいろな作品を作ります。
- ・作品の出来栄えより、多くの方とおしゃべりを楽しむこと。
- ・アートナイフ(カッター)を使うので、お子様は大人の方と一緒に参加してください。
- ・2回目から教材費がかかります。
- ▽日時 毎週水曜日 9時30分~12時
- ▽場所 やよい会館 朝日町4の15の12
- ▽参加費 初回のみ100円、2回目以降600円

### NEWサロン みいちゃんち

- ▽内容 主に特別支援学校高等部と特別支援学校を卒業した子どもをもつ親子の場です。遊んだり、おやつを食べたりしながら、学校のこと、卒業後の生活のことを話しています。飲み物持参でお越しください。
- ▽日時 毎月第3日曜日 13時~15時
- ▽場所 昭島社協にお問い合わせください。
- ▽参加費 100円

### NEWサロン ぐんぐんお母さん

- ▽内容 お母さんと子どもたちが安心できる居場所。
- ▽日時 毎月1回 不定期
- ▽場所 緑会館 緑町4の13の26 (場所の変更あり)
- ▽参加費 0~500円 (活動内容によって変わります。)

- ▽問合せ 昭島社協 地域支援係
- 気になるサロンを体験・見学してみませんか! コーディネーターと一緒にでかけましょう!!
- ご連絡お待ちしております。

ふれあいのある心あたたまる医療をめざして



私たちと共に信頼のできる医療を提供するスタッフおよびボランティアの方を募集しています。詳しくは、ホームページをご覧ください。

社会福祉法人 恩賜財団 東京都同胞援護会 昭島病院  
〒196-0022 東京都昭島市中神町1260番地  
電話 042-546-3111  
URL <http://www.aki-hp.jp/>

「火葬式(通葬)」向けセットプラン

シンプル自然プラン 198,000円

「家族葬」向けセットプラン

家族葬一式 338,060円

株式会社 フォーキフネス

0120-779-279

国家資格治療院(指圧・マッサージ・はり・灸)

## アミュ在宅マッサージ(往診)

治療院の高い技術をご自宅! 生活保護法指定(医)

### 健康保険で自宅に往診治療

介護保険とも併用可(要医師同意) 無料体験可  
1回 300~500円程度(自己負担1割の方)

アミュ治療院 昭島市美堀町 4-25-8  
☎042-513-7800 P有  
<https://amulife-jp.com/>

## ガスも! 電気も! 昭島ガス

昭島ガスでは、都市ガス・プロパンガスの販売に加えて、一般のご家庭向けに電気の販売をしています。



昭島ガス株式会社  
東京都昭島市もくせいの社1-1-1  
TEL 042-546-1111 FAX 042-546-6196

# ボランティアをしたいと思っているあなたへ

## 活動参加の方法

知る・伝える	購入する	寄付する	会員になる
講座やボランティア団体・NPO 法人の活動報告会に参加して、地域の課題を知り、周りの人に伝える。説明会に参加してボランティアを知る。	福祉施設が作製している商品を購入することで、障害があり就労に制限がある方たちの活動を支援することが出来ます。また、市内の公共施設にある自動販売機で購入すると、その売上の一部が地域福祉の向上のために活用されます。	ボランティア活動をする時間がない人も、寄付や募金という形で参加できます。お金のほか、物品の寄付を呼びかけているボランティア団体・NPO 法人もあります。被災地に行けなくても、寄付で支援をすることができます。	ボランティア団体・NPO 法人の会員になり、運営に参加したり、活動を支援することができます。昭島社協でも会員を募集しています。財政面から支えていただくサポーターとなり、福祉のまちづくりに活用されます。



### 参加する

まずは情報を集めましょう。ボランティアセンターに相談してみたり、福祉施設、ボランティア団体・NPO法人のホームページ・パンフレットを見てください。興味を持った活動先に連絡して、参加してみましょう。

選びたい?

分野で	場所で
子ども、障害、高齢、貧困、外国人、スポーツ、音楽・芸能、災害、環境保護、食料	地域で…公共施設や福祉施設で 自宅で…使用済み切手の収集、チラシ作り、箱折り
時間や頻度で	自分の特性を生かして
平日の昼・夜、週末、夏休み、都合に合わせて短時間で、週に2回、月1回、単発で など	趣味や特技を、子育て・介護の経験を、仕事で得た専門知識や技術を、自分の体験などを生かして

### 既存の団体・事業で

サロン運営	自治会活動	ボランティア団体	施設へ	有償サービス
サロン開催・お手伝い	防災訓練・お祭りなどに参加	ボラセンに問合せ。現在 88 団体が登録。	食事の手伝い・話し相手・散歩の付き添い・イベントの補助など	くじらほっとサービスファミリー・サポート・センター



昭島市ボランティア情報

# ありがとう

### 講習会・催し物のお知らせ

#### 昭島囲碁ボランティアクラブ

福祉施設等の職員のみならず、利用者の囲碁の相手を探している方はいませんか？出向いてお相手をしていただきます。

活動日時 要相談

問合せ 廣野 0800(5503)3020

昭島ボランティアセンター登録団体

### お茶を楽しむ会

新茶が美味しい季節になりました。狭山茶・宇治茶と一緒に楽しみましょう。

日時 5月29日(木) 14時~15時

場所 あいぼつく3階調理実習室

対象 どなたでも

参加費 100円(当日徴収)

持ち物 湯飲み

定員 20名程度

申込 北川 042(542)5662

主催 昭島ボランティアセンター

登録団体『ほっとポット』

### 障害への理解を深める講座

障害のある方の地域生活の現状について、障害のある方とない方がともに安心して地域で暮らすためにはどうしたら良いか、知っていただく講座です。

地域の方、周りの方が少しでも理解することでお互いに安心して生活できます。また少しのサポートで助かることもあります。どのように声を掛けたいのか？サポートできることはあるのか？どのような困りごとがあるのか？当事者の思いを知ること、私たちが今できることがあるかもしれません。希望者は、講座修了後、障害のある方の余暇活動のサポートや、障害者施設（夏の体験ボラ

### 講座日程

日にち	時間	内容
6月6日(金)	10時~12時	障害について知ろう
6月12日(木)	10時~12時	疑似体験をしてみよう
6月26日(木)	10時~12時	まとめ 実際のボランティア活動に向けて

《講師》深澤 光洋氏 (元特別支援学校教員、昭島市相談員)

※3日間すべてにご参加ください。

昭島社協 ボラセン

▽日時・内容 左記参照

▽対象 関心のある方はどなたでも

▽場所 あいぼつく1階 または4階

▽参加費 無料

▽定員 20名 申込順

▽申込締切 6月5日(木)

▽申込み・問合せ

ご自宅や入居する施設で

## 医療 マッサージ

身体機能訓練が受けられます

健康保険が使えます

●ただし申請には医師の同意が必要となります

無料お試し体験を実施中!!

やさしい心とあたたかな手をお届けします

### てあて 在宅マッサージ

よーこそ マッサージ

0120-405-032

株式会社てあて/昭島市松原町1-3-1

お問い合わせは ホームページからどうぞ

てあては医療機関と同等の感染症対策を講じ 皆さまに安全・安心をお届けいたします